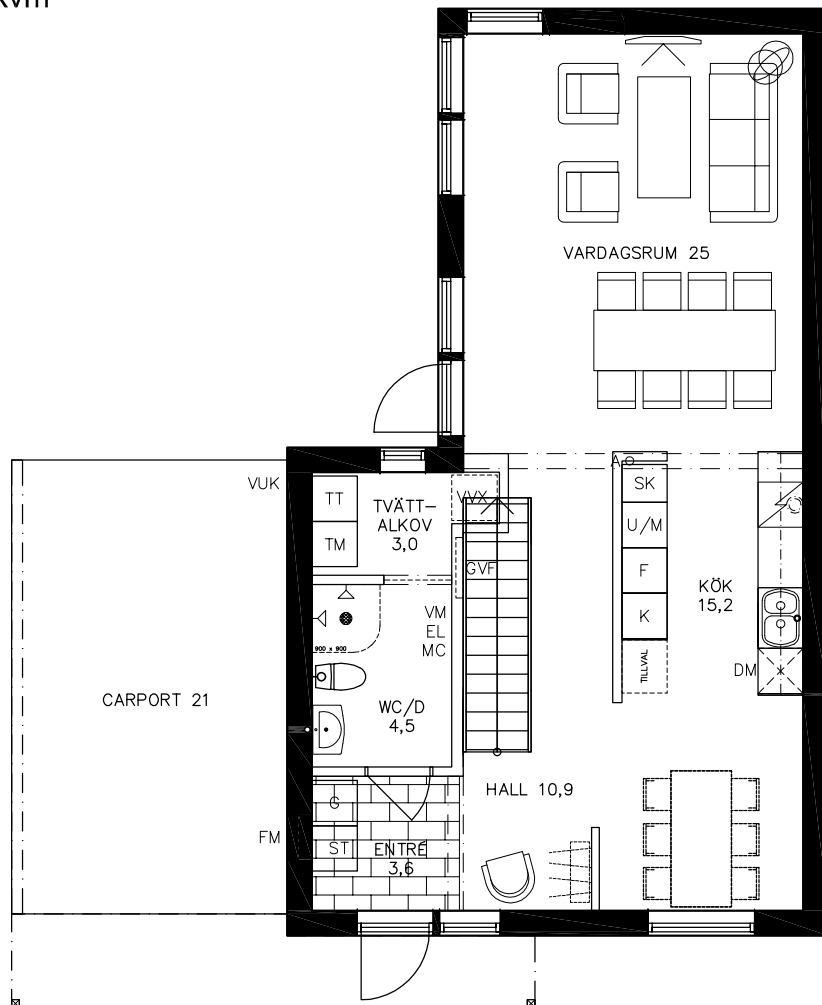


# Riddarängen i Mantorp

Kedjehus i 2 plan med carport

Boyta : 116 kvm



ENTRÉPLAN 63,8 kvm



Städskåp



Plats för garderober (Tillval)



Takbalk, synlig

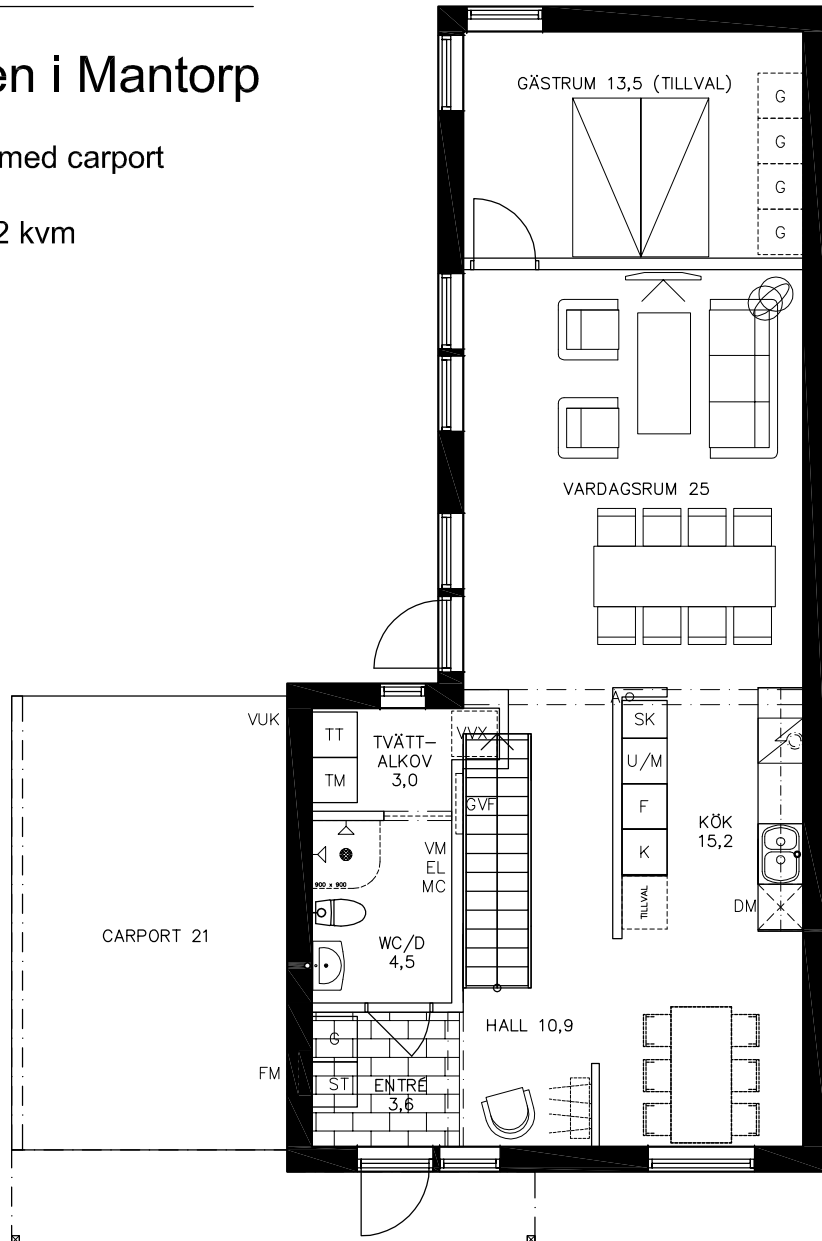
- VUK Vattenutkastare på fasad
- GB Golvbrunn med vattenlås, ej körbar.
- HT Handduksstork, vattenburen, 50x118 cm (bxh)(Tillval plan 2)
- GVF Golvvärmefördelare
- ELC Elgruppcentral
- MC Mediacentral för bredband, nätverk
- A O Avloppsstam, D110
- VM Vattenmätare
- VVX Värmeväxlare för fjärrvärme
- FTX Frånluft/Tilluft värmeväxlare med återvinning
- FM Fasadmätarskåp, elservis



# Riddarängen i Mantorp

Kedjehus i 2 plan med carport

Boyta : 130,2 kvm



ENTRÉPLAN 78,0 kvm



ST Städskåp



G Plats för garderober (Tillval)

— Takbalk, synlig

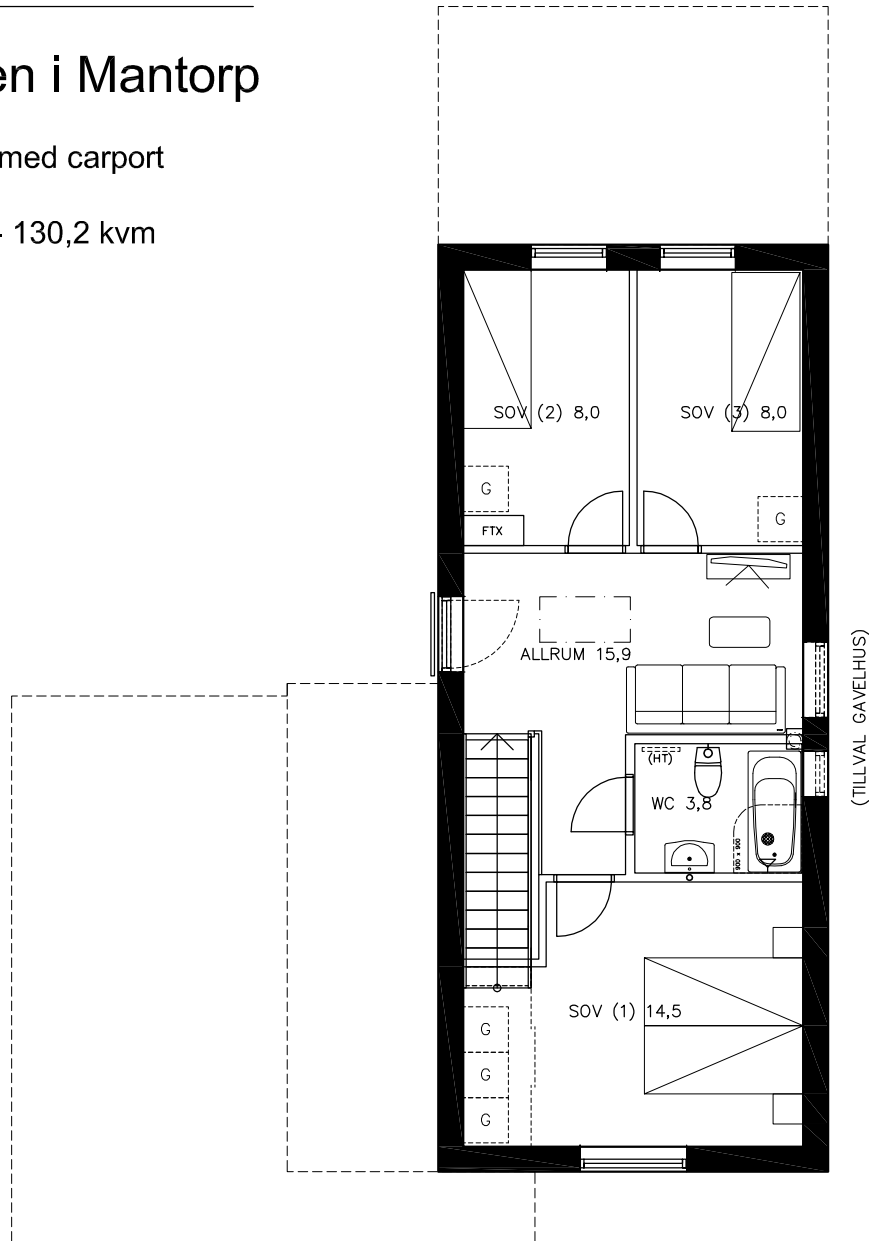
- VUK Vattenutkastare på fasad
- GB Golvbrunn med vattenlås, ej körbar.
- HT Handduksstork, vattenburen, 50x118 cm (bxh)(Tillval plan 2)
- GVF Golvvärmefördelare
- ELC Elgruppcentral
- MC Mediacentral för bredband, nätverk
- A O Avloppsstam, D110
- VM Vattenmätare
- VVX Värmeväxlare för fjärrvärme
- FTX Frånluft/Tilluft värmeväxlare med återvinning
- FM Fasadmätarskåp, elservis



# Riddarängen i Mantorp

Kedjehus i 2 plan med carport

Boyta : 116 - 130,2 kvm



PLAN 2 52,2 kvm

ST

Städskåp

G

Plats för garderober (Tillval)

Takbalk, synlig

- VUK Vattenutkastare på fasad
- GB Golvbrunn med vattenlås, ej körbar.
- HT Handduksstork, vattenburen, 50x118 cm (bxh)(Tillval plan 2)
- GVF Golvvärmefördelare
- ELC Elgruppcentral
- MC Mediacentral för bredband, nätverk
- A O Avloppsstam, D110
- VM Vattenmätare
- VVX Värmeväxlare för fjärrvärme
- FTX Frånluft/Tilluft värmeväxlare med återvinning
- FM Fasadmätarskåp, elservis

