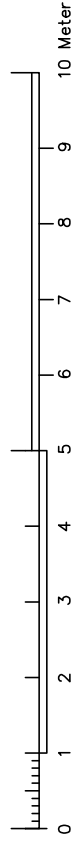


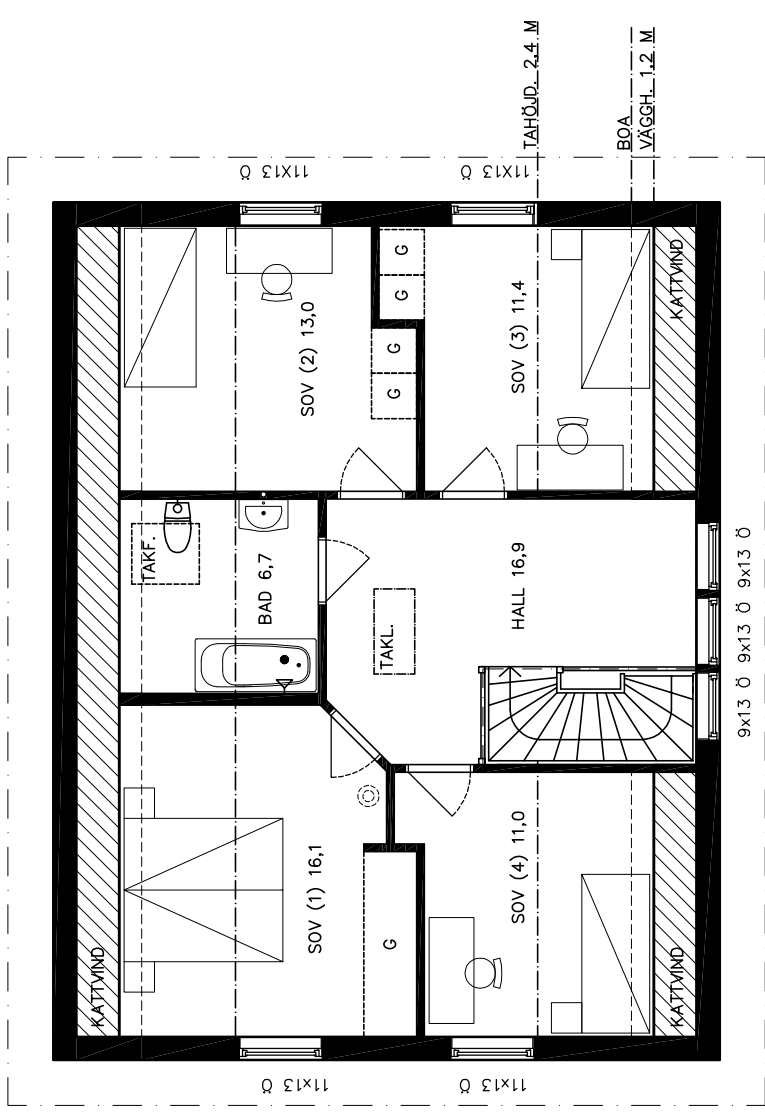
PLAN 1  
BOA 88,0 m<sup>2</sup>  
BYA 100 m<sup>2</sup> Omkr. 40,3 m

- ⊗ KAMIN CONTURA 750 (Tillval)
- HT Handdukstork, vattenburen, 500x1180 mm (bxt) (Tillval)
- GVF Galvvarmfördelare
- ELC Elgruppcentral
- MC Mediacentral för bredband, nätverk
- A o Avloppstam, D110
- VW Vattenmätare
- VX Värmväxlare för fjärrvärme
- FTX Frånluft/Tilluft värmväxlare med återvinning
- FM Fasadmätarsköp, elservis



SAMMANSTÄLLNING YTOR TOTALT

BOA 160,5 m<sup>2</sup>  
BYA 100 m<sup>2</sup>  
BTA 182 m<sup>2</sup>



PLAN 2  
BOYA 77,8 m<sup>2</sup>  
BOA 72,5 m<sup>2</sup>  
BTA 76,5 m<sup>2</sup>

FASTIGHET  
SVÄM 1:1  
Namn  
Address  
ÖDESHÖGS KOMMUN

DATUM / UTG.  
2019-04-12  
SKALA  
1:100 (A3)  
RITN.NR  
A-101 PLAN

VILLA OLOFSTORP 166 - 1,5 PLAN

