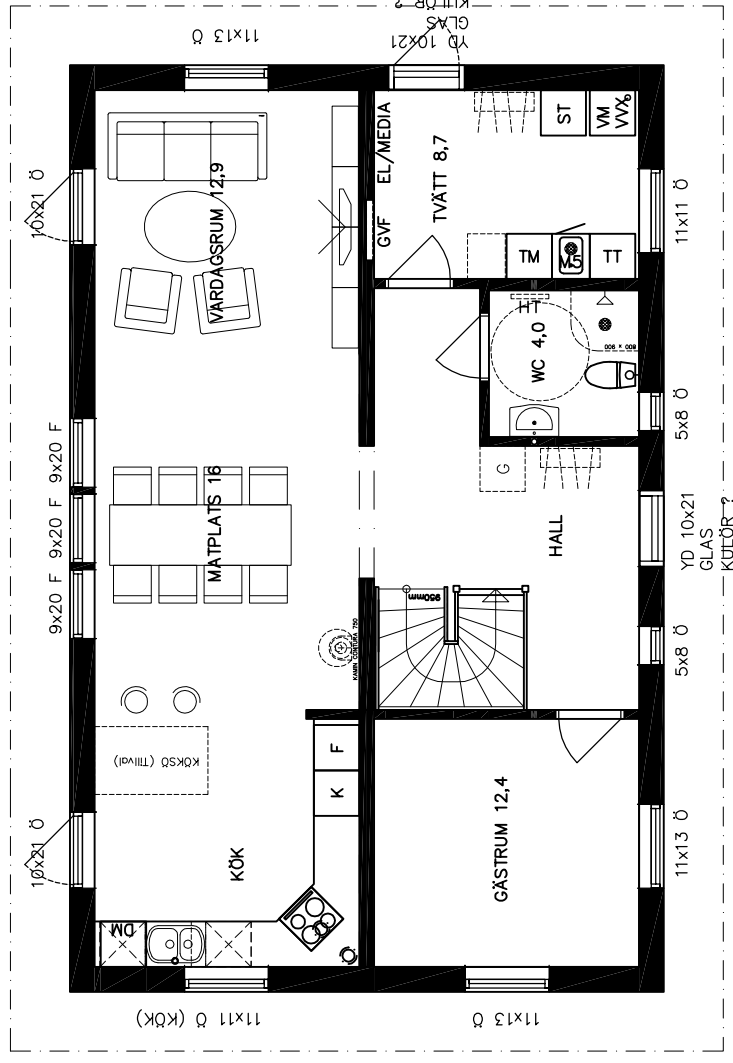


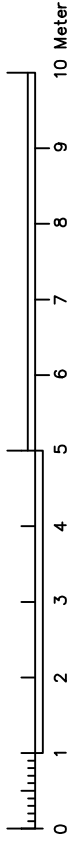
UPPBYGGNAD YTTERVÄGG

- 13 GIPS
- 45x45 LIGGANDE REGEL + ISOLERING
- DIFF. TÄT FOLIE
- 220x45 REGEL + ISOLERING
- VINDDUK
- 28x70 LÄKT
- 22 mm FASADPANEL



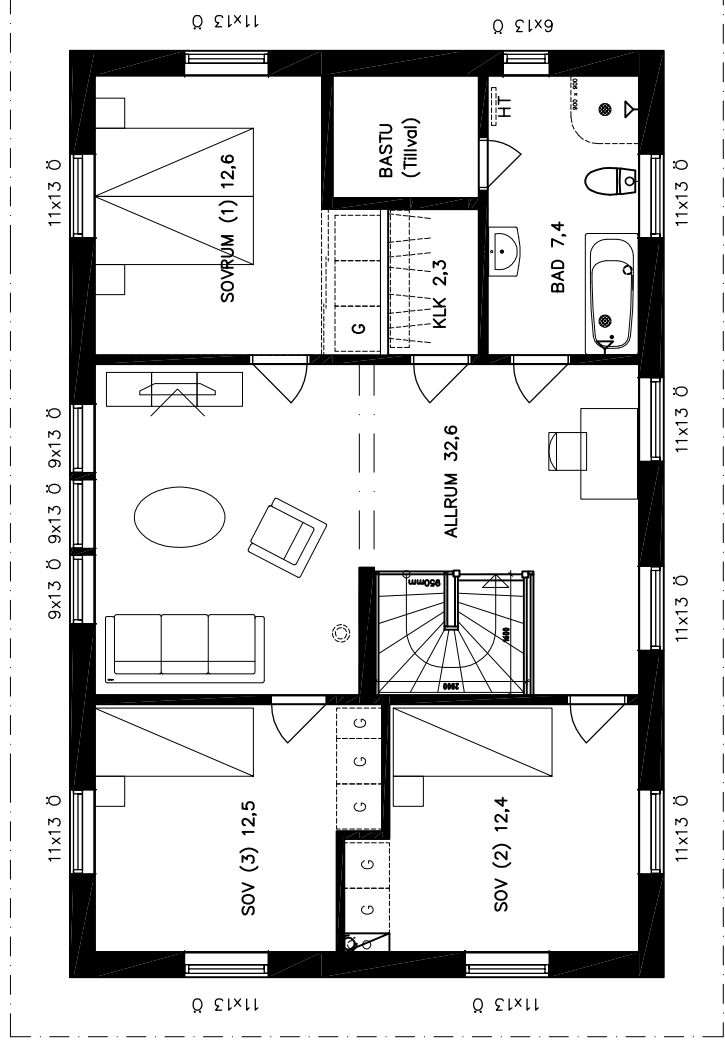
PLAN 1  
 BOA 83,5 kvm  
 BYA 96,3 kvm Omkr. 40,2 m

- KAMIN CONTURA 750 (Tillval)
- HT Handdukstork, vattenburen, 500x1180 mm (bxt) (Tillval)
- GVF Galvvarmfördelare
- ELC Elgruppcentral
- MC Mediacentral för bredband, nätverk
- A o Avloppstam, D110
- VVX Vattenmätare
- FTX Värmväxlare för fjärrvärme
- FM Frånluft/Tilluft värmväxlare med återvinning
- FM Fasadmätarsköp, eiservis



SAMMANSTÄLLNING YTOR TOTALT

BOA 167 m<sup>2</sup>  
 BYA 96,3 m<sup>2</sup>  
 BTA 192,6 m<sup>2</sup>



PLAN 2  
 BOA 83,5 kvm  
 BTA 96,3 kvm

VILLA HARVESTAD 167 - 2 PLAN

FASTIGHET  
 SVÄM 1:1  
 Namn  
 Address  
 ÖDESHÖGS KOMMUN

DATUM / UTG.  
 2019-04-15  
 SKALA  
 1:100 (A3)  
 RITN.NR  
 A-101 PLAN

