

DETALJPLAN LEDBERG-TOMTA 3:2 i Krånge inom Ledberg LINKÖPINGS KOMMUN

PLANBESTÄMMELSER

För detaljplanens ändamål gäller de bestämmelser som finns i Linköpings kommunplan och i de bestämmelser som finns i Linköpings kommunplan och i de bestämmelser som finns i Linköpings kommunplan.

GRÄNSER

Planområdesgränser
Fasthetsgränser
Ejersgränser

ANVÄNDNING AV MARK OCH VATTEN

Allmänna platser

LOKALVÄG Utsikt
NATUR

Kvarterarnas

B Skidleder, endast tillgånge snöskida

UTFORMNING AV ALLMÄNNA PLATSER

+ 0,00 Förordningshöjd över mittlinjen
gnd-hg Gångsökningshöjd

UTNYTTJANDEGRAD/FASTIGHETSINDELNING

4, 25 Stående byggnadsareal i procent av totalbyggnadsareal. Enligt en huvudbyggnadsplan kan byggnadsarealen delas upp i olika byggnadsdelar. Den totala byggnadsarealen ska inte överstiga 100 m².
20 Den totala byggnadsarealen ska inte överstiga 20 m².

BEGRÄNSNING AV MARKENS BEBYGGANDE

Markens tillåtna bebyggelse

Markens tillåtna bebyggelse för allmänna utnyttjningsändamål

MARKENS ANORDNANDE

Utfärd, stängsel

K → Markens tillåtna bebyggelse

PLACERING; UTFORMNING; UTFÖRANDE

Placering

Huvudbyggnad ska placeras med endast två i sin längdriktning. Enligt plan ska byggnaderna placeras i enlighet med planens bestämmelser. Byggnaderna ska placeras med en tillåtna byggnadsareal som inte överstiger 100 m².

Utformning

h₁ Höjden för byggnaderna ska inte överstiga 6 m.
h₂ Utbyggnad för grönare utrymme, utbyggnadsareal som inte överstiger 100 m².
T₁ Den totala byggnadsarealen ska inte överstiga 100 m².

Byggnadsteknik

B₁ Byggnaderna ska byggas i enlighet med planens bestämmelser.
B₂ Byggnaderna ska byggas i enlighet med planens bestämmelser.
U₁ Utbyggnad för grönare utrymme, utbyggnadsareal som inte överstiger 100 m².
T₁ Den totala byggnadsarealen ska inte överstiga 100 m².

ADMINISTRATIVA BESTÄMMELSER

Genomförandeföreläggande

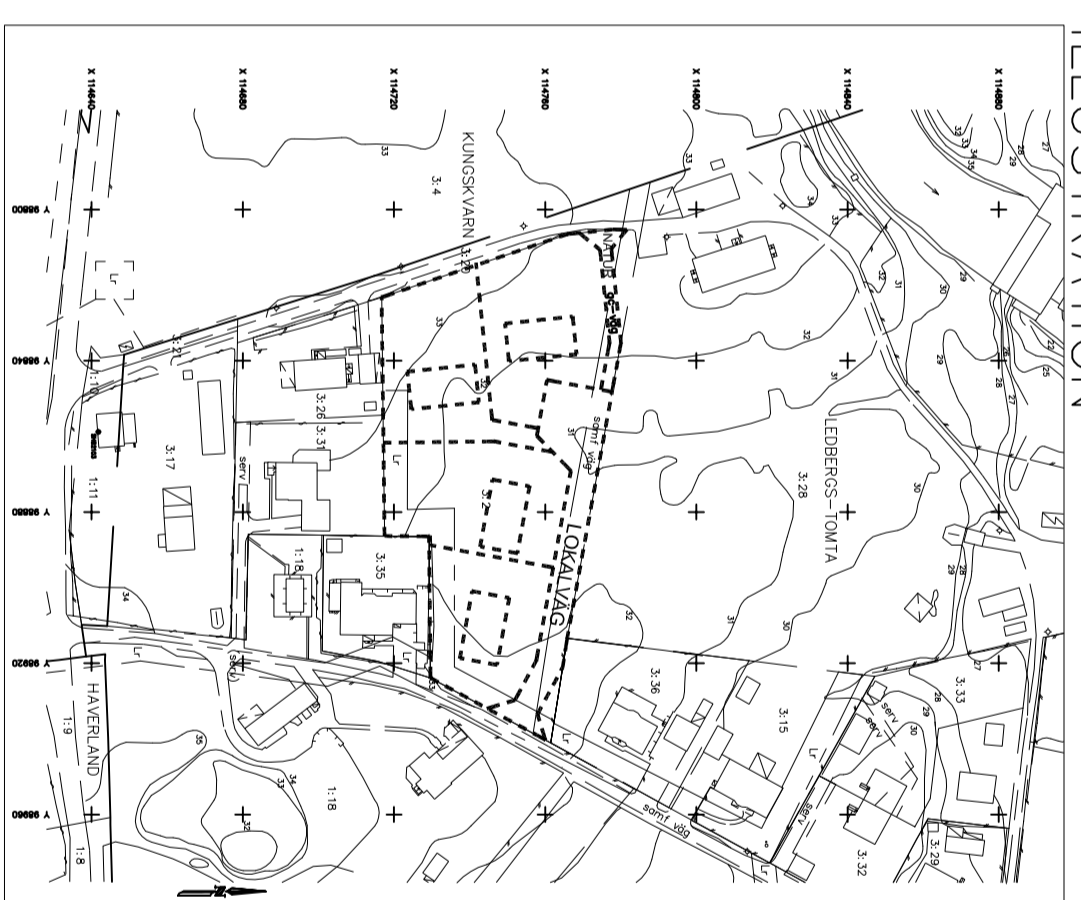
Genomförandeföreläggande är ett beslut som fattas av kommunstyrelsen eller av kommunens nämnd. Det innebär att kommunen ska utföra de åtgärder som krävs för att genomföra planen. Detta beslut ska fattas inom sex månader efter att kommunstyrelsen eller nämnden har fattat beslut om planen.

Huvudmannaskap

Kommunen är huvudmannen för allmänna platser. För detaljplanens utförande ska kommunen utföra de åtgärder som krävs för att genomföra planen.

ILLUSTRATIONER

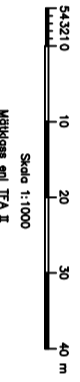
gnd-hg Gångsökningshöjd
gnd-hg Gångsökningshöjd



GRUNDKARTAN över del av	LEDBERGS-TOMTA 3:2
Kommun	Linköping
Titel	Ostergötland
Utgivningsår	2006-02-15
Reviderad	2006-02-20

Upprättad av: Linköpings kommun
Utgivningsår: 2006-02-15
Reviderad: 2006-02-20
Sven Malmberg
Landskapsarkitekt

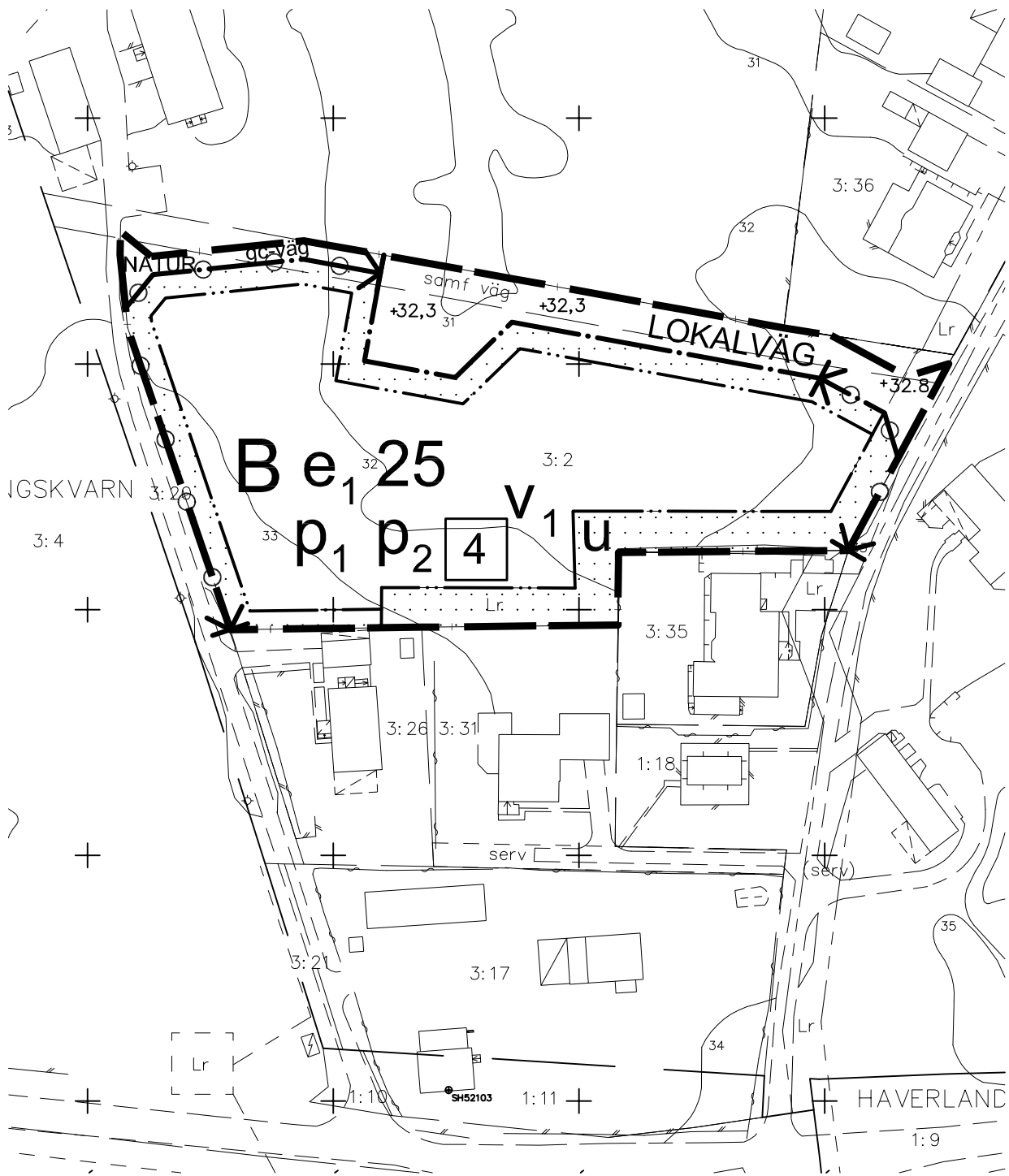
Byggnad	Byggnad	Byggnad	Byggnad
Byggnad	Byggnad	Byggnad	Byggnad
Byggnad	Byggnad	Byggnad	Byggnad
Byggnad	Byggnad	Byggnad	Byggnad



Gunnar Artvidsson Arkitekt SARINSA	
Utgåva:	2007-11-23
Ritad av:	LK

DETALJPLAN FÖR Ledberg-Tomta 3:2 i Krånge inom Ledberg	
Sigg Lindqvist Teknik och samhällsbyggnad	Upprättad: mars 2007 Reviderad:
BESLUTSDATUM	Sign.
UTSTÄLLNING	
GODKÄNNANDE	
ANTAGANDE	
LAGA KRAFT	
Plan nr.	

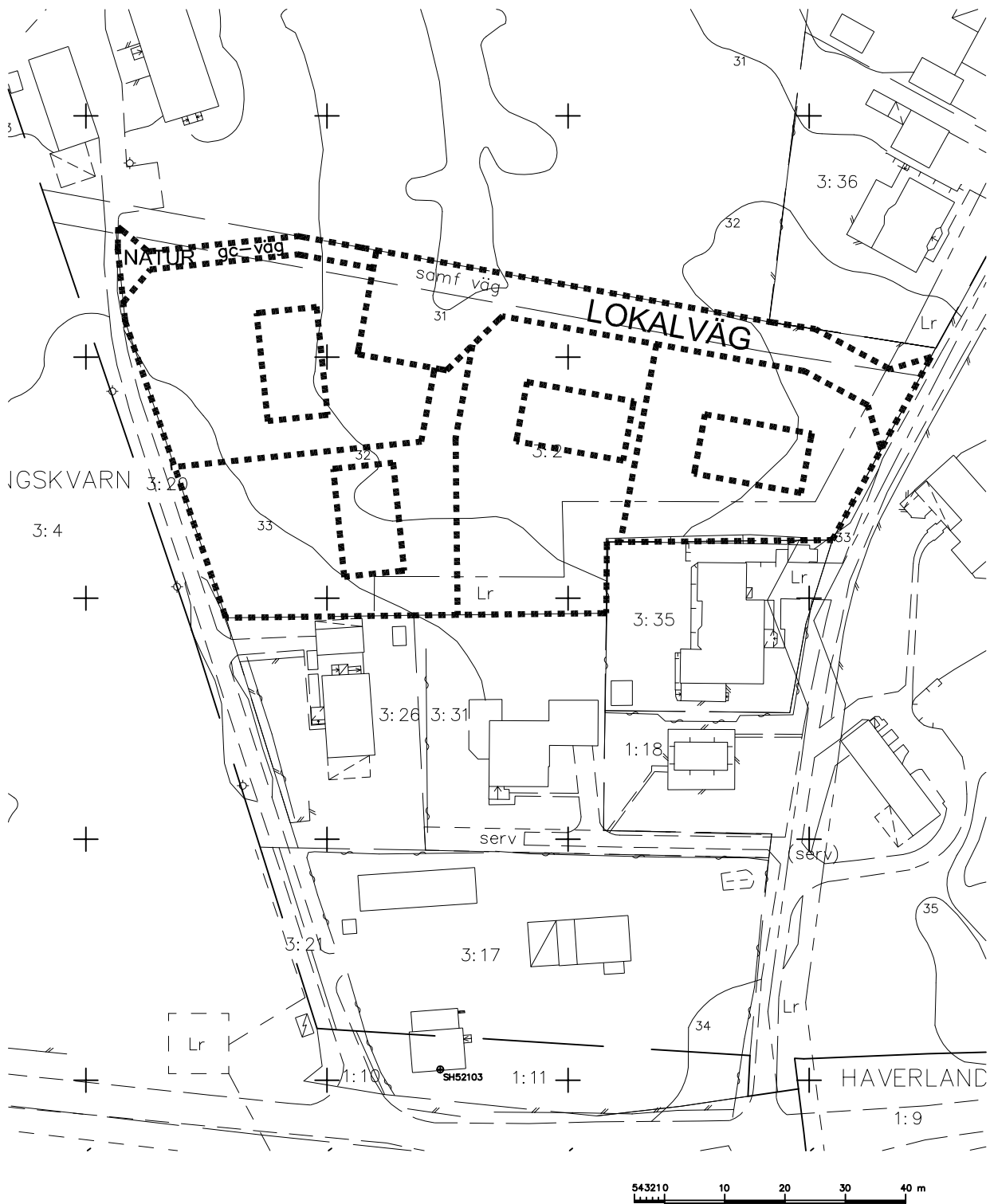
ANTAGANDEHANDLING



543210 10 20 30 40 m

ANTAGANDEHANDLING

G Arfvidsson Arkitektkontor	 Linköpings kommun DETALJPLAN FÖR Ledberg-Tomta 3:2 i Kränge inom Ledberg	BESLUTSDATUM	Sign.
		UTSTÄLLNING	
Gunnar Arfvidsson Arkitekt SAR/MSA	Stig Lindqvist Teknik och samhällsbyggnad	GODKÄNNANDE	
		ANTAGANDE	
Utgåva: 2007-11-23	Ritad av: LK	LAGA KRAFT	
	Skala	Upprättad: mars 2007	
		Reviderad:	
		Plan nr.	



ANTAGANDEHANDLING

G Arfvidsson Arkitektkontor	 Linköpings kommun DETALJPLAN FÖR Ledberg-Tomta 3:2 i Kränge inom Ledberg	BESLUTSDATUM	Sign.
		UTSTÄLLNING	
Gunnar Arfvidsson Arkitekt SAR/MSA	Stig Lindqvist Teknik och samhällsbyggnad	GODKÄNNANDE	
		ANTAGANDE	
Utgåva: 2007-11-23	Ritad av: LK	LAGA KRAFT	
	Skala	Upprättad: mars 2007	
		Reviderad:	
		Plan nr.	

DETALJPLAN LEDBERG-TOMTA 3:2 i Kränge inom Ledberg LINKÖPINGS KOMMUN

PLANBESTÄMMELSER

Följande gäller inom områden med nedanstående beteckningar. Endast angiven användning och utformning är tillåten. Bestämmelser utan beteckning gäller inom hela planområdet.

GRÄNSER

- Planområdesgräns
- Användningsgräns
- Egenskapsgräns

ANVÄNDNING AV MARK OCH VATTEN

Allmänna platser

- LOKALVÄG Lokaltrafik
- NATUR Naturområde

Kvartersmark

- B Bostäder, endast friiiggande småhus

UTFORMNING AV ALLMÄNNA PLATSER

- + 0,00 Föreskriven höjd över nollplanet
- gc-väg Gång-och cykelväg

UTNYTTJANDEGRAD/FASTIGHETSINDELNING

- e, 25 Största byggnadsarea i procent av fastighetsarea. Endast en huvudbyggnad jämte komplementbyggnad(er) garage/uthus får utföras.
- 0 Största antal tomter per område. Tomt skall vara minst 1000 m². Tomtbredd mot lokalväg skall vara minst 30 m.

BEGRÄNSNING AV MARKENS BEBYGGANDE

- Marken får inte bebyggas
- u Marken skall vara tillgänglig för allmänna underjordiska ledningar

MARKENS ANORDNANDE

Utfart, stängsel

- Körbar in- och utfart får inte anordnas
- Körbar in- och utfart får inte anordnas hörnavskärning vid lokalvägskorsning

PLACERING; UTFORMNING; UTFÖRANDE

Placering

- p₁ Huvudbyggnad skall placeras med fasad 6-8 m från lokalvägen, parallellt med Inre förgårdslinjen. Garage skall placeras minst 10,0 meter från lokalväg. Byggnader skall placeras minst 4m från tomtråns mot annan tomt längs lokalvägen.

Utformning

- v₁ Högst två våningar. Högsta totalhöjd för huvudbyggnad är 8,5 m. Undantag får göras för skorstenar, ventilationshuvor och dylikt. Högsta totalhöjd för komplementbyggnad och teknikbyggnad är 5,0 m. Tak skall beläggas med takpannor eller slät plåt

Byggnadsteknik

- p₂ Byggnader skall utföras utan källare. Dagvatten skall fördröjas inom tomten. Uppvärmning skall ske med vattenburet eller luftburet system. Upplysning: Huvudbyggnader skall höjdsättas så att förgårdsmarkens lutning är minst 5 % från huslinje och 3 m ut samt därefter minst 1 %.

ADMINISTRATIVA BESTÄMMELSER

Genomförandetid

Genomförandetiden är 5 år från den dag planen vinner laga kraft eller från den dag dessförinnan då del av planen kan genomföras med stöd av förordnande enligt PBL 13 kap 8 §, 2:a stycket

Huvudmannaskap

Kommunen är inte huvudman för allmän plats. För planområdet gäller Plan- och bygglagen 5 kap 8§ att bygglov inte skall medges förrän va-anläggning, för vilken kommunen inte skall vara huvudman, har kommit till stånd

ILLUSTRATIONER

- Illustrationslinje
- gc-väg Gång- och cykelväg

ANTAGANDEHANDLING

G Arvidsson Arkitektkontor	Linköpings kommun	BESLUTSDATUM	Sign.
		UTSTÄLLNING	
Gunnar Arvidsson Arkitekt SAR/MSA	DETALJPLAN FÖR Ledberg-Tomta 3:2 i Kränge inom Ledberg	GODKÄNNANDE	
		ANTAGANDE	
Utgåva: 2007-11-23	Ritad av: LK	LAGA KRAFT	
		Upprättad: mars 2007	
		Reviderad:	
		Skala	Plan nr.